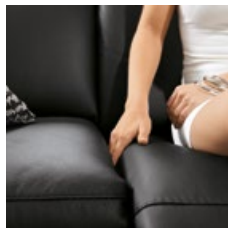




1

Zwischen den Sitzelementen der Eckgruppe befinden sich die Bedienknöpfe für die elektrische Relaxfunktion.



## MR 9110

Mal so, mal so! Relaxfunktionen sind heute mehr gefragt denn je. Auch unser elegantes, gradliniges Modell hat es „in sich“. Kopfteilverstellung (serienmäßig manuell, optional elektrisch) und optionale Sitztiefenverstellung (elektrisch) sorgen für die richtige Entspannungsposition, drei hochwertige Sitzqualitäten für Wohlgefühl. Planen Sie Ihre Sitzrunde nach Ihren Bedürfnissen. Ein 20-cm-Raster und viele Elemente machen fast alles möglich.

**1| Eckgruppe 280BT300**, bestehend aus Anreihsofa 280 cm mit Armlehne links, Anreihsofa 300 cm mit offenem Abschluss rechts, Naht Ton in Ton, Sitzkomfort Bultex, manuelle Kopfteilverstellung mit Rastergelenk in jedem Sitz, Metallfuß (B) verchromt, verstellbare Armlehne (B) Basic 30 cm

