

MR 2090

Einfach mal abtauchen – dieser Logenplatz für stille Stunden bietet höchsten Sitzkomfort. Die moderne Relaxliege ist in zwei Breiten verfügbar. Das Kopfteil sowie Fuß- und Rückenteil können standardmäßig manuell per Rasterbeschlag verstellt werden. Optional sind zudem, je nach Wunsch, ein oder zwei drehbare Seitensteckteile für die linke und/oder rechte Seite verfügbar. Das dekorative Fußgestell kann chromglänzend oder matt ausgeführt sein. Die Polsterauflage ist in Stoff oder Leder erhältlich und weist eine markante Steppung auf. Bei einigen Lederfarben ist ein farblich abgesetzter Kontrastfaden möglich.



Fußteil und Rücken lassen sich ohne große Anstrengung so verstellen, dass eine perfekte Liegeposition erreicht wird. Jetzt einfach die Augen schließen – und der Alltag ist vergessen.



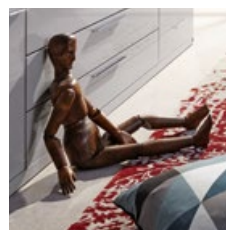
Relaxliege (KF65)
mit Fußgestell verchromt
F01, Kopf-, Fuß- und
Rückenteil mit manueller
Funktion, ca. B 64,
H 92, T 161 cm,
in Echtleder (Z 59):

ab 1598,-

Ohne Dekoration.
Steckseitenteil gegen
Aufpreis.

Sieht bequem aus?

Da liegen Sie richtig!
In jeder Hinsicht ...



Teppich PREMIUM
COLLECTION aus
dem Musterring
Teppichsortiment