

ORTHOMATIC

first class KS

Für höchste Ansprüche.

Der Traum vom perfekten Schlafsystem durch optimale Druckentlastung aller Körperbereiche.

Sie fühlen sich Nacht für Nacht sanft eingebettet und durch die optimierten Lüftungskanäle an der Oberfläche kommen Sie auch nicht ins Schwitzen.

Hochwertige VITANA-Kaltschaummatratze mit 3 Komfortschichten

- Gesamthöhe ca. 21 cm (Kernhöhe 18 cm)
- erhältlich in den Härtegraden 2 medium, 3 compact und 4 compact-plus
- Zonenunterstützung ★★★★★
- Druckentlastung ★★★★★
- Klimaregulierung ★★★★★ plus
- erhältlich in den Bezügen 967 und 703

** Bezug 967: 58% Polyester, 42% Viscose

ab **799,-**
mit Bezug 967**



first class TT

Für höchste Ansprüche.

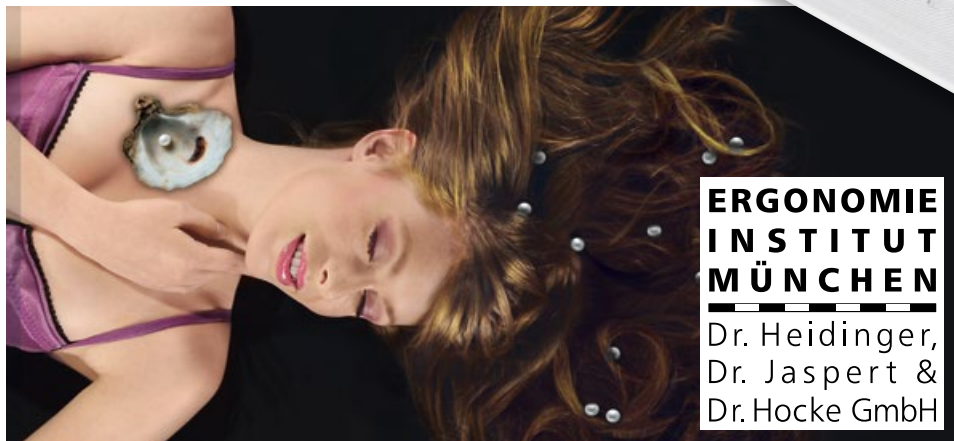
Hier fühlen Sie sich bestens gebettet, denn 1000 kleine Tonnenfedern stützen präzise jeden Körperbereich.

Verspannungen und Druckstellen gehören der Vergangenheit an. Durch die besonders atmungsaktiven Eigenschaften wachen Sie jeden Morgen erholt und erfrischt auf.

7-Zonen-Tonnentaschenfederkern (ca. 1000 Federn bei 100 x 200 cm) mit VITANA-Kaltschaumpolsterung

- Gesamthöhe ca. 21 cm (Kernhöhe 18 cm)
- erhältlich in den Härtegraden 2 medium, 3 compact und 4 compact-plus
- Zonenunterstützung ★★★★★ plus
- Druckentlastung ★★★★★
- Klimaregulierung ★★★★★
- erhältlich in den Bezügen 967 und 703

ab **799,-**
mit Bezug 967**



**ERGONOMIE
INSTITUT
MÜNCHEN**

Dr. Heidinger,
Dr. Jaspert &
Dr. Hocke GmbH

Von Schlaf-Experten geprüft.

Alle Musterring ORTHOMATIC-Schlafsysteme wurden aktuell vom Ergonomie-Institut München auf ihre funktionellen und mikroklimatischen Eigenschaften geprüft.