

MODERNES HANDWERK



STUHLWERK

Dieses Tisch- und Stuhlprogramm bietet Ihnen perfektes Handwerk – größtmögliche Individualität ist dabei Trumpf! Aus einer Vielzahl von Ausstattungsmerkmalen „komponieren“ Sie den auf Ihre Bedürfnisse zugeschnittenen, perfekten Stuhl: Zur Auswahl stehen Vierfußstühle, Freischwinger und Stühle mit Drehteller, Bezüge in Stoff oder Leder sowie Steppnähte und Reißverschlüsse in vielen Farben, vier verschiedene Untergestelle in jeweils vier Standardausführungen und auf Wunsch in jeder RAL-Farbe, Stuhlbeine auf Stopfen oder Rollen, drei Sitzhöhen, zwei Sitzbreiten, optional mit flexibler Rückenlehne und persönlichem Etikett. Esstische sind mit Massivholzplatten in diversen Ausführungen erhältlich, mit Wangen aus Edelstahl oder pulverbeschichtetem Stahl. Individueller geht's nicht! Und bei der Fülle von Möglichkeiten beraten wir Sie gerne...

Esstisch S 2007

in Überlänge mit Platte aus Astnussbaum, geölt oder lackiert, ca. 300 x 100, H 77 cm; die Stärke der Platte beträgt nach Wunsch 3 oder 4 cm.



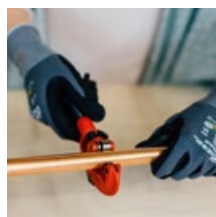
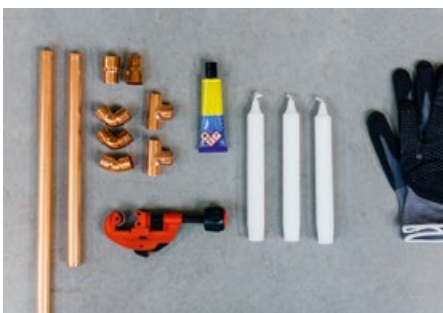
1| Esstisch S 2007 mit Platte in Asteiche geölt, 3 cm stark, Gestell aus Wangen in Rohstahl, geölt, ca. 220 x 100, H 77 cm: **2141,-**

2| Stuhl S 1126 mit Softsitz und Schlittengestell, ca. B 47, H 93, T 60 cm, in Echtleder: **ab 383,-** Handgriff gegen Aufpreis.

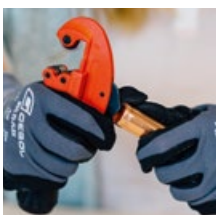
3| Stuhl S 1126 mit Softsitz und Schlittengestell, ca. B 47, H 93, T 60 cm, in Stoff (abgebildet: Stoff Taft, PG A, 100% Polyethylenfaser): **ab 305,-**

4| Armlehnenstuhl S 1137 mit Softsitz, Kissenoptik und Schlittengestell, ca. B 58, H 93, T 62 cm, in Echtleder: **ab 551,-** Kontrastnaht gegen Aufpreis.

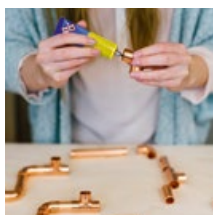
Hängesideboard KARA-SYSTEM



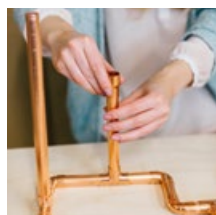
1| Mit dem Rohrschneider passende Stücke vom Kupferrohr abschneiden.



2| Die abgeschnittenen Teile entgraten, damit man sich nicht schneidet.



3| Die Einzelteile mit den Muffen verkleben.



4| Die Reduziermuffen müssen nach oben zeigen, hier kommen die Kerzen rein.